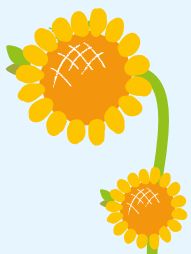




Puuhs kleine Blumenkunde



Gelbe Blumen



Sonnenblume

Die Sonnenblume sieht selbst aus wie eine **kleine Sonne** und streckt ihren Blütenkopf stets dem Sonnenlicht entgegen. Es gibt kleine und große Exemplare, die so hoch werden können wie **zweistöckige Häuser**.



Raps

Oft fährt man auf dem Weg in den Urlaub an riesengroßen **gelben Feldern** vorbei. Was man dort sehen kann, ist Raps, der meist angebaut wird, um **Öl** daraus zu gewinnen.



Löwenzahn

Seine Blumen blühen in **leuchtendem Gelb** schon im Mai auf unseren Wiesen und verwandeln sich, nachdem sie ihre Blütenblätter verloren haben, in wunderbare **Pustebumen**.



Weißer Blumen

Schneeglöckchen

Das Schneeglöckchen ist oft die **erste Blume**, die wir im Frühjahr auf den kargen, kalten Böden entdecken können. Mit **eigener Wärme** kann sie leichten Schnee um ihre Stängel und Blätter schmelzen lassen.



Gänseblümchen

Das Gänseblümchen ist eine der **bekanntesten Blumen**, da sie fast auf jeder Rasenfläche wächst. Aus mehreren Blumen kann man wundervolle **Haarkränze und Ketten** basteln.



Rote Blumen

Mohnblume

Die Mohnblume wächst vor allem auf **Getreidefeldern** und ist bekannt für ihre **intensive rote Farbe** und ihre großen, dünnen Blütenblätter, die dünnem, knittrigem Papier ähneln.



Rote Rose

Rote Rosen gelten als **Symbol der Liebe**. So verschenkt man sie zu Geburtstagen gern an seine Liebsten. Weil sie außerdem als **edle Blumen** gelten, wurden sie früher häufig in Schloss- und Villengärten angebaut.



Blaue Blumen

Vergissmeinnicht

Das Vergissmeinnicht ist ein **Symbol der Erinnerung**, des Abschieds und der Liebe. Oft schmückt es **Beete** in öffentlichen Parks und Gärten.



Kornblume

Wie schon ihr Name verrät, kann man die Kornblume vor allem am Rande von Kornfeldern finden. Sie ist bekannt für ihre **leuchtend blauen Blüten**.

